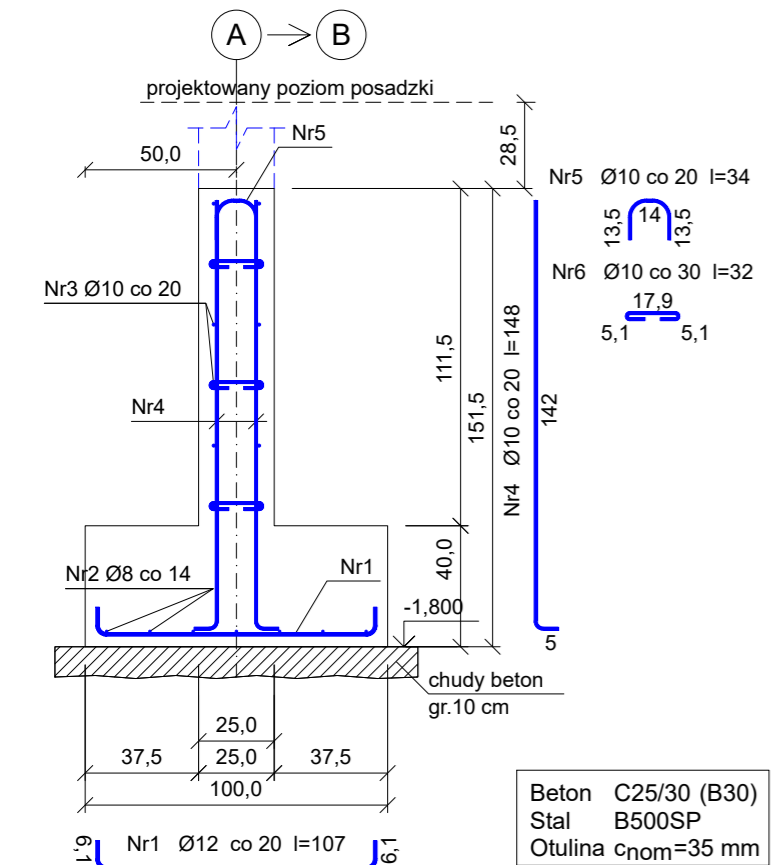


Zbrojenie ławy - Łfz1 i ściany fundamentowej

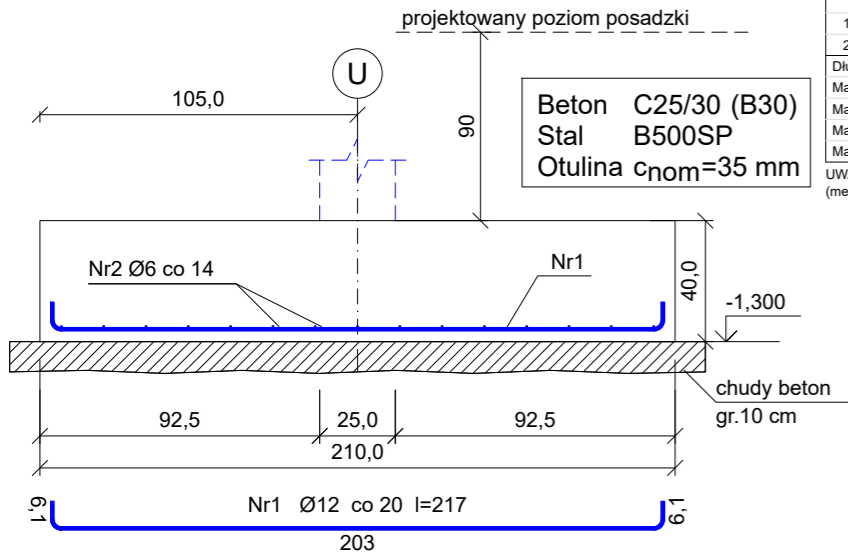


93

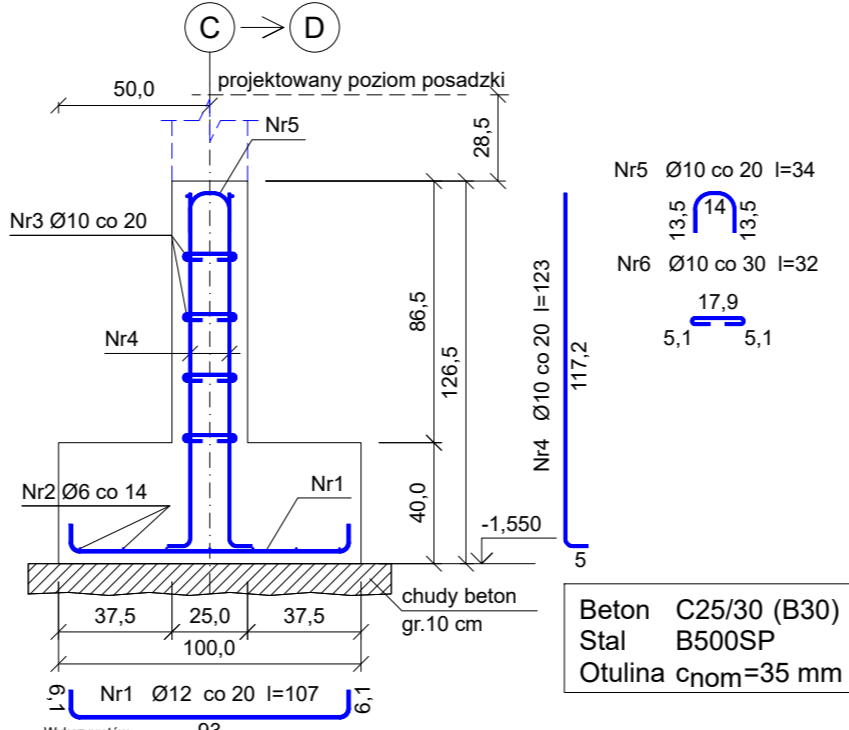
Wykaz prętów								
Nr	Średnica [mm]	Długość [cm]	Liczba [szt.]			Długość całkowita [m]		
			prętów w 1 elemencie	elementów	całkowita prętów	B500SP Ø8	Ø10	Ø12
Zbrojenie ławy - Łfz1 i ściany fundamentowej (długość l = 61,00 m) - wykonać 1 szt.								
1	12	107	306	1	306			327,42
2	8	6405	7	1	7	448,35		
3	10	6405	12	1	12		768,60	
4	10	148	612	1	612		905,76	
5	10	34	306	1	306		104,04	
6	10	32	612	1	612		195,84	
Długość całkowita wg średnic					[m]	448,4	1974,3	327,5
Masa 1 m pręta					[kg/m]	0,395	0,617	0,888
Masa prętów wg średnic					[kg]	177,1	1218,1	290,8
Masa prętów wg gatunków stali					[kg]		1686,0	
Masa całkowita					[kg]		1686	

UWAGA: Długość pręta jest długością obliczoną na podstawie wymiarów w osi pręta (metoda B wg EN ISO 3766)

Zbrojenie ławy - Łfz5



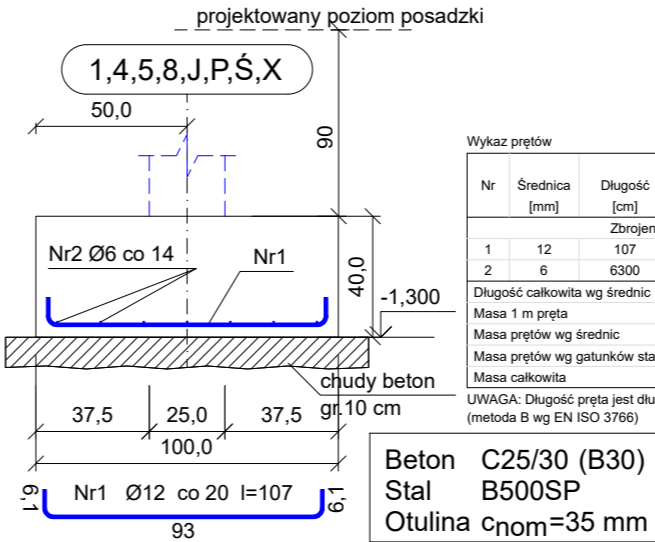
Zbrojenie ławy - Łfz2 i ściany fundamentowej



Wykaz prętów								
Nr	Średnica [mm]	Długość [cm]	Liczba [szt.]			Długość całkowita [m]		
			prętów w 1 elemencie	elementów	całkowita prętów	B500SP		
						Ø6	Ø10	Ø12
Zbrojenie ławy - Łfz2 i ściany fundamentowej (długość l = 54,00 m) - wykonać 1 szt.								
1	12	107	271	1	271			289,97
2	6	5670	7	1	7	396,90		
3	10	5670	10	1	10		567,00	
4	10	123	542	1	542		666,66	
5	10	34	271	1	271		92,14	
6	10	32	724	1	724		231,68	
Długość całkowita wg średnic						[m]	396,8	1557,5
Masa 1 m pręta						[kg/m]	0,222	0,617
Masa prętów wg średnic						[kg]	88,1	961,0
Masa prętów wg gatunków stali						[kg]		1306,6
Masa całkowita						[kg]		1307

UWAGA: Długość pręta jest długością obliczoną na podstawie wymiarów w osi pręta (metoda B wg EN ISO 3766)

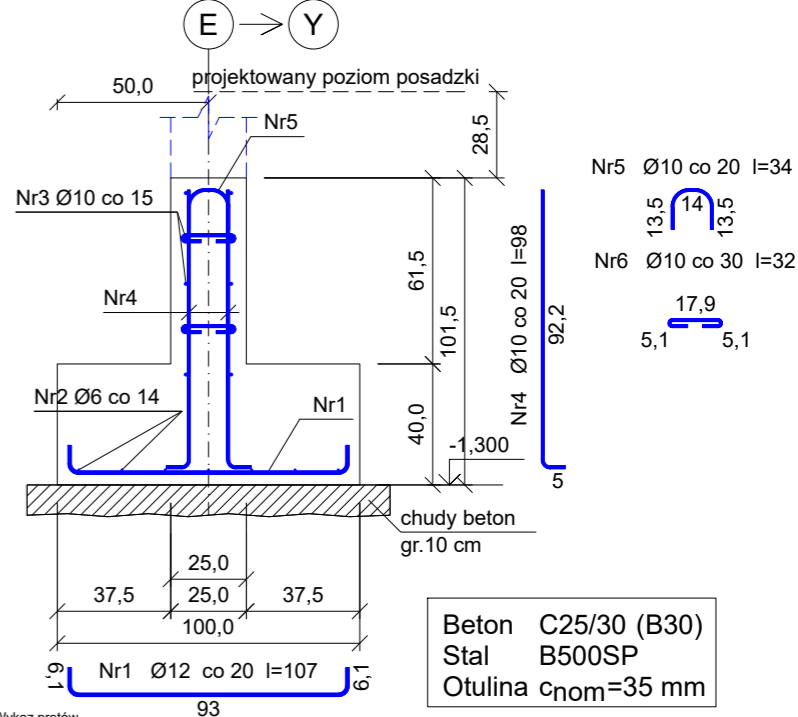
Zbrojenie ławy - Łfz4



Wykaz prętów								
Nr	Średnica [mm]	Długość [cm]	prętów w 1 elemencie	Liczba [szt.]		Długość całkowita [m]		
				elementów	całkowita prętów	B500SP		
						Ø6	Ø12	
Zbrojenie ławy - Łfz4 (długość l = 60,00 m) - wykonać 1 szt.								
1	12	107	301	1	301			322,07
2	6	6300	7	1	7		441,00	
Długość całkowita wg średnic						[m]	441,0	322,1
Masa 1 m pręta						[kg/m]	0,222	0,888
Masa prętów wg średnic						[kg]	97,9	286,0
Masa prętów wg gatunków stali						[kg]		383,9
Masa całkowita						[kg]		384

UWAGA: Długość pręta jest długością obliczoną na podstawie wymiarów w osi pręta (metoda B wg EN ISO 3766)

Zbrojenie ławy - Łfz3 i ściany fundamentowej



Wykaz prętów								
Nr	Średnica [mm]	Długość [cm]	Liczba [szt.]			Długość całkowita [m]		
			prętów w 1 elemencie	elementów	całkowita prętów	B500SP		
Ø6 Ø10 Ø12								
Zbrojenie ławy - Łfz3 i ściany fundamentowej (długość l = 415,00 m) - wykonać 1 szt.								
1	12	107	2076	1	2076			2221,32
2	6	43575	7	1	7	3050,25		
3	10	43575	10		10		4357,50	
4	10	98	4152	1	4152		4068,96	
5	10	34	2076	1	2076		705,84	
6	10	32	2768		2768		885,76	
Długość całkowita wg średnic						[m]	3050,3	10018,1
Masa 1 m pręta						[kg/m]	0,222	0,617
Masa prętów wg średnic						[kg]	677,2	1972,6
Masa prętów wg gatunków stali						[kg]		8831,0
Masa całkowita						[kg]		8831

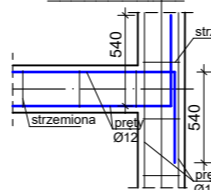
UWAGA: Długość pręta jest długością obliczoną na podstawie wymiarów w osi pręta (metoda B wg EN ISO 3766)

ZASADY OGÓLNE

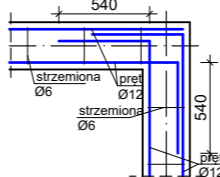
SZCZEGÓŁY ZAKOŃCZENIA ZBROJENIA W NAROŻACH wieńców

RZUT POZIOMY

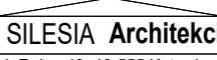
SZCZEGÓŁ "A"



SZCZEGÓŁ "B"



- Elementy żelbetowe wibrować;
- Poziomy elementów sprawdzać na budowie;
- Z fundamentów wyprowadzić startery dla słupów i rdzeni żelbet.
- Wymiary elementów podane w [mm], a poziomy w [m];
- Rysunki rozpatrywać łącznie z projektami architektonicznymi i branżowymi;
- Beton pielęgnować, wibrować, chronić przed nadmiernym słońcem lub mrozem.;
- Pręty po długości łączyć ze sobą na zakład min 45Ø;
- Wieńce żelbetowe zbroić prętami podłużnymi 4Ø12 i strzemion Ø6 w odstępach co 25cm

INWESTOR: GMINA MIASTO ZAKOPANE UL. KOŚCIUSZKI 13, 34-500 ZAKOPANE		ADRES INWESTYCJI: ul. Sabały 10 34-500 Zakopane nr dz. ewid. 611	
BUDOWA PRZEDSZKOLA I ŻŁOBKA WRAZ Z ZAGOSPODAROWANIEM TERENU I INFRASTRUKTURĄ TECHNICZNĄ ORAZ ROZBIÓRKA ISTNIEJĄCEGO PRZEDSZKOLA			
JEDNOSTKA PROJEKTOWA: <div>SILESIA Architekci</div> ul. Rolna 43, 40-555 Katowice, tel. 032 745 24 24, 601 639 719	Wykonawcy: Projektował: inż. Tomasz Bober Sprawdził:		UPRAWNIENIA: SLK/3234/POOK/10 upr. bud. w specjalności konstrukcyjno-budowlanej do projektowania bez ograniczeń
UWAGI: WYMIAROWANIE /mm/	Zbrojenie ław fundamentowych - Łż		BRANŻA: KONSTRUKCJA
DATA: 03.03.2025	FAZA: PROJEKT WYKONAWCZY		NUMER ARKUSZA: Kw.13